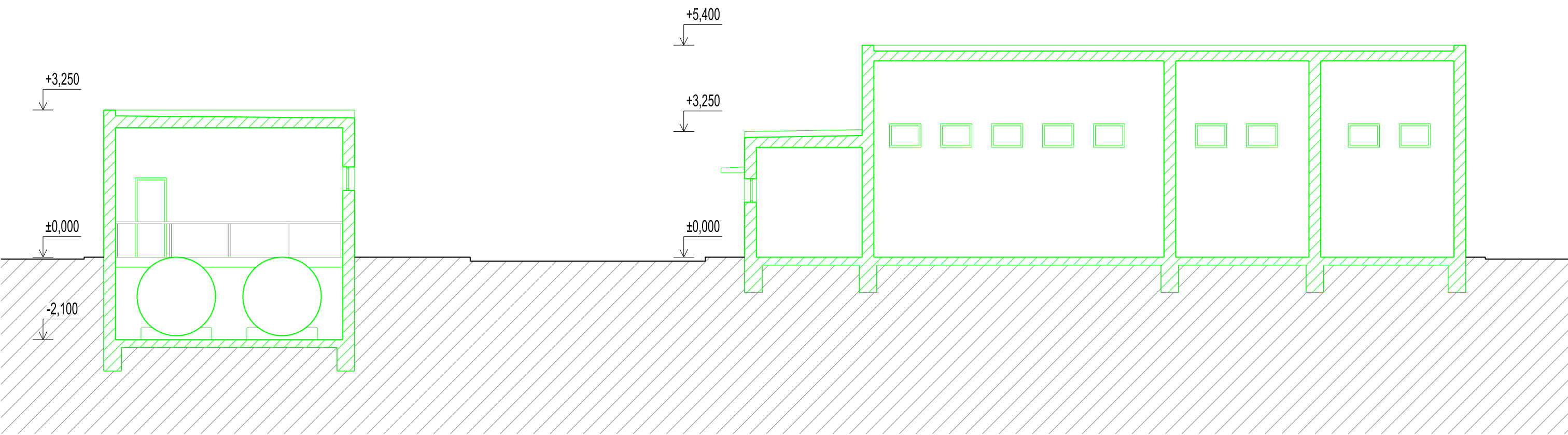
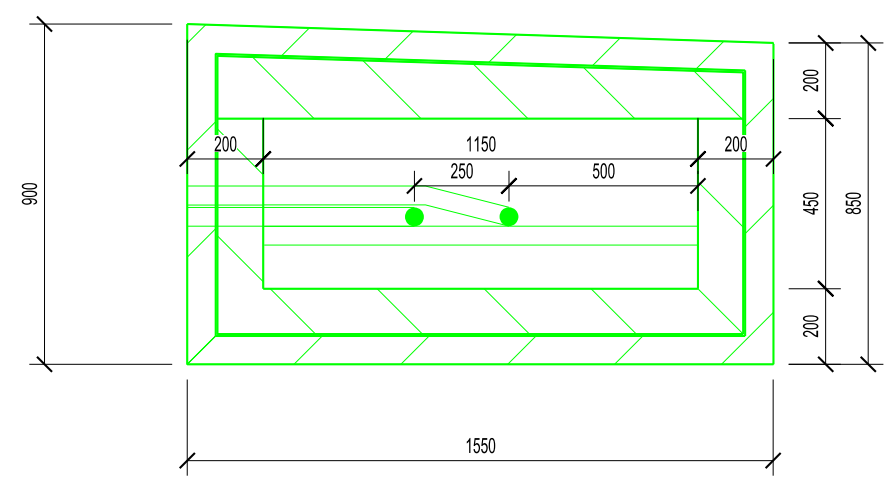


SKLAD LTO



ŘEZ KANÁLEM LTO



SKLAD PHM, GARÁŽE

LEGENDA:

 BOURANÉ KONSTRUKCE

±0,000 = 203,10 m n.m. Bpv

Copyright ©knesl kynčl architekti s.r.o.  
Všechna práva jsou vyhrazena, zejména právo na kopírování, distribuci a překlad. Žádná část nesmí být jakoukoliv formou (tiskem, jako fotokopie, elektronickými či jinými metodami) reprodukována a rozšiřována bez písemného souhlasu autora – knesl kynčl architekti s.r.o., s výjimkou licence k využití díla udělené zadavateli díla při zachování ostatních autorských práv.

GENERÁLNÍ PROJEKTANT:  knesl kynčl architekti s.r.o. Šumavská 416/15, 602 00 Bm tel./fax : +420 541 592 134	Autoři architektonického návrhu: knesl kynčl architekti s.r.o.	Zodpovědný projektant: ING. ARCH. J. KYNČL	knesl kynčl architekti s.r.o. Šumavská 416/15, 602 00 Bmo tel./fax: +420 541 592 134 www.knesl-kyncl.com
	Hlavní inženýr projektu: ING. ARCH. J. KYNČL		
PROJEKTANT STAVEBNÍ ČÁSTI, KOORDINACE:  knesl kynčl architekti s.r.o. Šumavská 416/15, 602 00 Bmo tel./fax : +420 541 592 134	Zodpovědný projektant částí: ING. ARCH. J. KYNČL	Vypracovat: R. ZDRAŽIL, ING. ARCH. L. KLINKOVSKÝ	knesl kynčl architekti s.r.o. Šumavská 416/15, 602 00 Bmo tel./fax: +420 541 592 134 www.knesl-kyncl.com
		Kontrolovat: ING. ARCH. J. HAJNÝ	
Investor: Město Kroměříž, Velké nám. 115/1, 767 01 Kroměříž			Stupeň: PP
Název akce: PARKOVACÍ DŮM HAVLÍČKOVA 1			Datum: 02/2019
p. č. 628/6; 628/8, 628/9, 3105/1, 3105/2, 3105/7, 3235/36, 3388/1, 3389/1, 3390/1, 3391, 4480, 5042, 5164 v k. ú. Kroměříž			Číslo zakázky: 00598_40
Část: 501.1 - PŘÍPRAVA ÚZEMÍ			Měřítko: 1:100
Název výkresu: BOURANÉ OBJEKTY SKLADY LTO, PHM A GARÁŽE - ŘEZY			Číslo výkresu: 04B